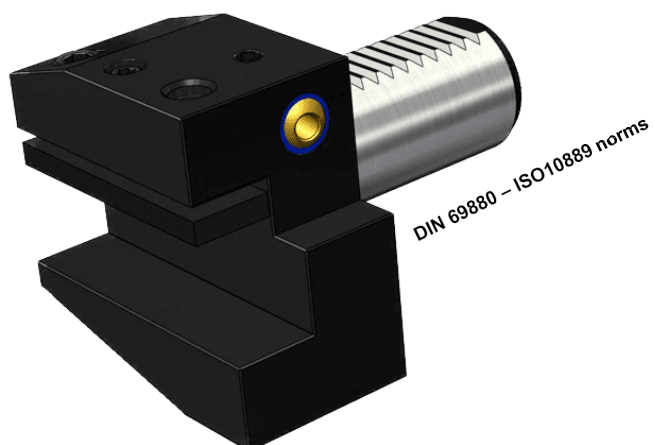


VDI STATIC TOOLHOLDERS FOR

(Michelangelo ARCHIMEDE) TB-TBMA-TBMR

(Michelangelo LEONARDO) TC-TCMA-TCMR

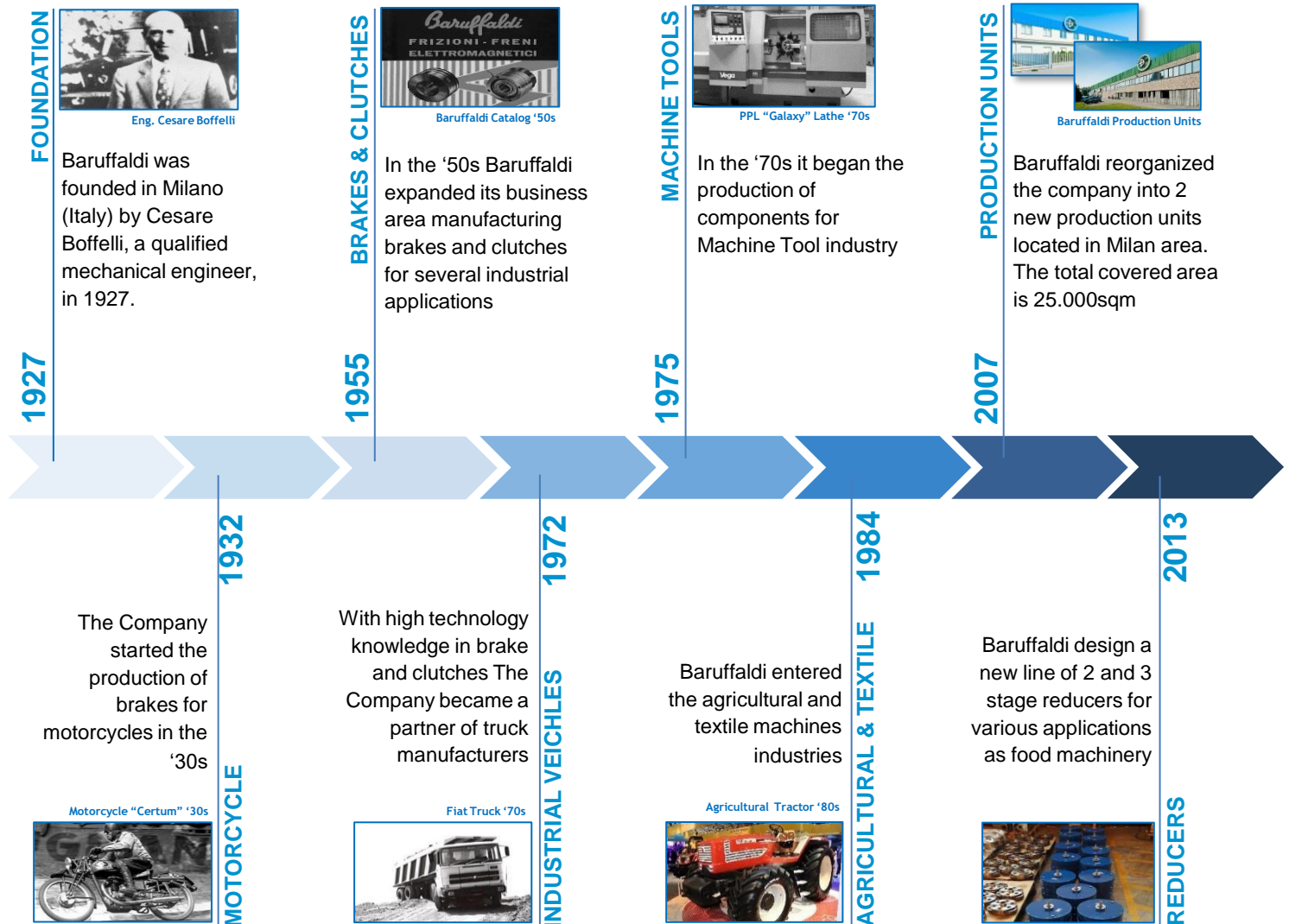


The Partner for Machine Tool Builders

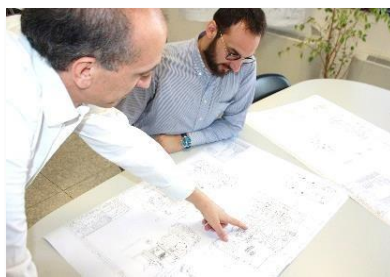
WWW.BARUFFALDI.IT

BARUFFALDI – Since 1927

More than 90 years of Italian mechanical excellence



Today Baruffaldi, with over 90 years of experience, is one of the leaders in the Machine Tool Industry offering high quality products and services worldwide.

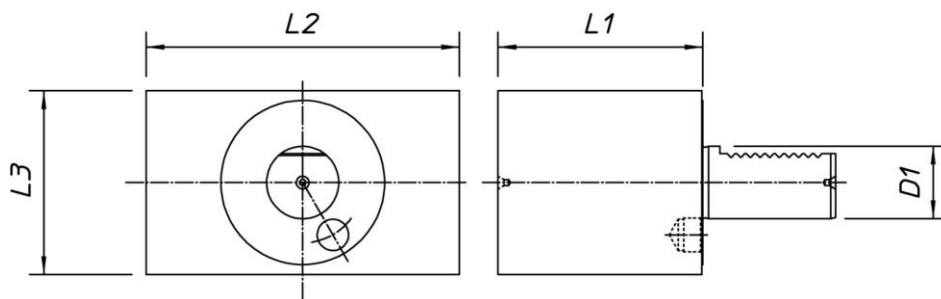


Baruffaldi, The Partner for Machine Tool Builders

A1

Portautensile VDI semilavorato
VDI blank toolholder
Ébauche de porte-outil VDI
VDI Werkzeughalter vorgearbeitet

Rettangolare
Rectangular
Rectangulaire
Rechteckig

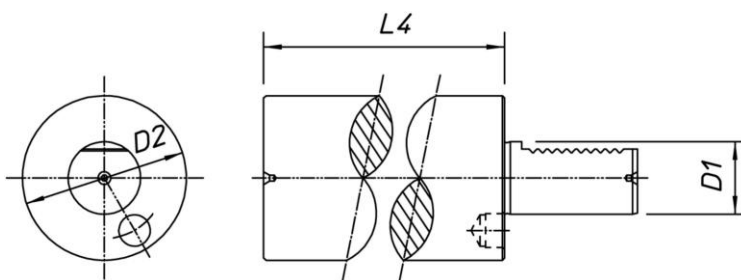


Codice	code - code - Bestell Nr.	D1	L1	L2	L3
A1 16X44		16	44	78	44
A1 20X65		20	65	100	60
A1 30X85		30	85	130	76
A1 40X100		40	100	151	96
A1 50X125		50	125	160	120
A1 60X160		60	160	165	125

A2

Portautensile VDI semilavorato
VDI blank toolholder
Ébauche de porte-outil VDI
VDI Werkzeughalter vorgearbeitet

Rotondo
Round
Rond
Rund

[illegible]

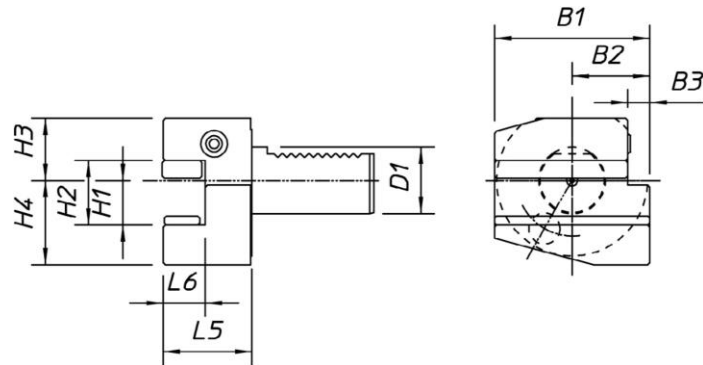
B1

Portautensile VD
VDI toolholder
Porte-outil VDI
VDI Werkzeughalter

Con sede trasversale rettangolare
With transversal rectangular seat
Avec siège rectangulaire transversal
Mit Vierkant-Queraufnahme

Destro
Right-hand
Droit
Rechts

Corto
Short
Court
Kurz



Codice code - code - Bestell Nr.	D1	H1	H2	H3	H4	B1	B2	B3	L5	L6			
B1 16X12X24	16	12	17	20	22	42	23	5	24	11			
B1 16X12X34	16	12	17	20	22	42	23	5	34	11			
B1 20X16X30	20	16	22	25	30	55	30	7	30	14			
B1 20X16X40	20	16	22	25	30	55	30	7	40	14			
B1 30X20/16X40	30	20/16	29	28	38	70	35	10	40	18			
B1 30X20/16X60	30	20/16	29	28	38	70	35	10	60	18			
B1 40X25/20X44	40	25/20	34	32,5	48	85	42,5	12,5	44	22			
B1 50X32/25X55	50	32/25	41	35	60	100	50	16	55	25			
B1 60X32X60	60	32	41	42,5	62,5	125	62,5	16	60	30			

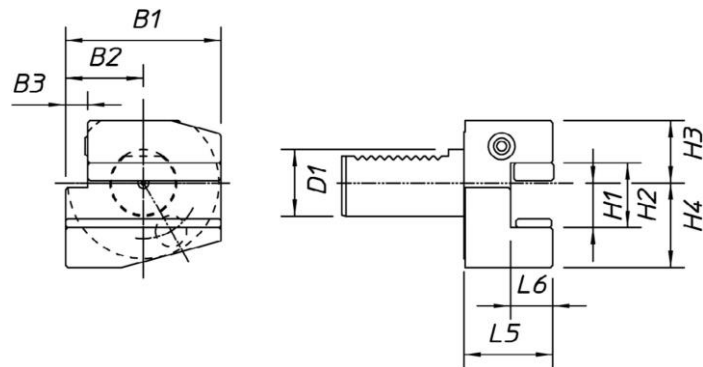
B2

Portautensile VD
VDI toolholder
Porte-outil VDI
VDI Werkzeughalter

Con sede trasversale rettangolare
With transversal rectangular seat
Avec siège rectangulaire transversal
Mit Vierkant-Queraufnahme

Sinistro
Left-hand
Gauche
Links

Corto
Short
Court
Kurz



Codice code - code - Bestell Nr.	D1	H1	H2	H3	H4	B1	B2	B3	L5	L6			
B2 16X12X24	16	12	17	20	22	42	23	5	24	11			
B2 16X12X34	16	12	17	20	22	42	23	5	34	11			
B2 20X16X30	20	16	22	25	30	55	30	7	30	14			
B2 20X16X40	20	16	22	25	30	55	30	7	40	14			
B2 30X20/16X40	30	20/16	29	28	38	70	35	10	40	18			
B2 30X20/16X60	30	20/16	29	28	38	70	35	10	60	18			
B2 40X25/20X44	40	25/20	34	32,5	48	85	42,5	12,5	44	22			
B2 50X32/25X55	50	32/25	41	35	60	100	50	16	55	25			
B2 60X32X60	60	32	41	42,5	62,5	125	62,5	16	60	30			

VDI

B3

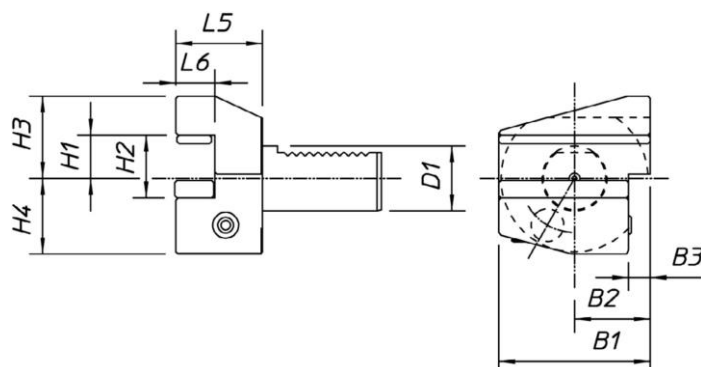
Portautensile VD
VDI toolholder
Porte-outil VDI
VDI Werkzeughalter

Con sede trasversale rettangolare
With transversal rectangular seat
Avec siège rectangulaire transversal
Mit Vierkant-Queraufnahme

Rovesciato
Upside-down
Renversé
Überkopf

Destro
Right-hand
Droit
Rechts

Corto
Short
Court
Kurz



Codice	code	code	Bestell Nr.	D1	H1	H2	H3	H4	B1	B2	B3	L5	L6
B3 16X12X24				16	12	17	20	22	42	23	5	24	11
B3 16X12X34				16	12	17	20	22	42	23	5	34	11
B3 20X16X30				20	16	22	30	25	55	30	7	30	14
B3 20X16X40				20	16	22	30	25	55	30	7	40	14
B3 30X20/16X40				30	20/16	29	38	35	70	35	10	40	18
B3 30X20/16X60				30	20/16	29	38	35	70	35	10	60	18
B3 40X25/20X44				40	25/20	34	48	42,5	85	42,5	12,5	44	22
B3 50X32/25X55				50	32/25	41	60	50	100	50	16	55	25
B3 60X32X60				60	32	41	62,5	62,5	125	62,5	16	60	30

B4

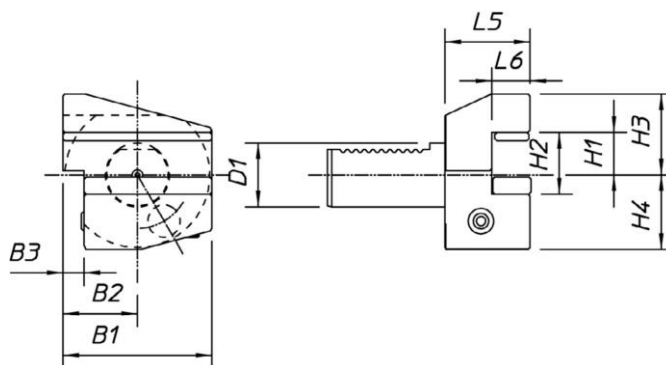
Portautensile VD
VDI toolholder
Porte-outil VDI
VDI Werkzeughalter

Con sede trasversale rettangolare
With transversal rectangular seat
Avec siège rectangulaire transversal
Mit Vierkant-Queraufnahme

Rovesciato
Upside-down
Renversé
Überkopf

Sinistro
Left-hand
Gauche
Links

Corto
Short
Court
Kurz



Codice	code	code	Bestell Nr.	D1	H1	H2	H3	H4	B1	B2	B3	L5	L6
B4 16X12X24				16	12	17	20	22	42	23	5	24	11
B4 16X12X34				16	12	17	20	22	42	23	5	34	11
B4 20X16X30				20	16	22	30	25	55	30	7	30	14
B4 20X16X40				20	16	22	30	25	55	30	7	40	14
B4 30X20/16X40				30	20/16	29	38	35	70	35	10	40	18
B4 30X20/16X60				30	20/16	29	38	35	70	35	10	60	18
B4 40X25/20X44				40	25/20	34	48	42,5	85	42,5	12,5	44	22
B4 50X32/25X55				50	32/25	41	60	50	100	50	16	55	25
B4 60X32X60				60	32	41	62,5	62,5	125	62,5	16	60	30

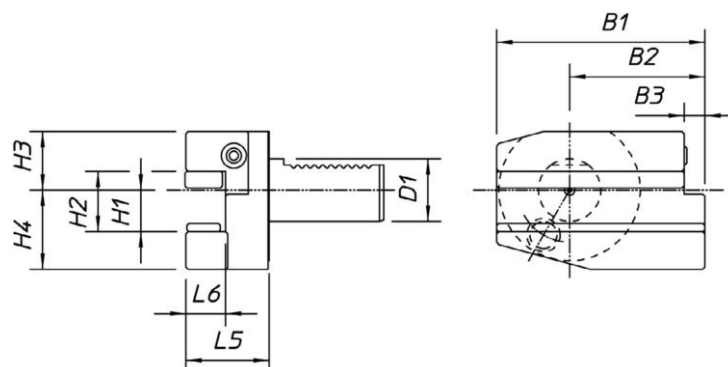
B5

Portautensile VD
VDI toolholder
Porte-outil VDI
VDI Werkzeughalter

Con sede trasversale rettangolare
With transversal rectangular seat
Avec siège rectangulaire transversal
Mit Vierkant-Queraufnahme

Destro
Right-hand
Droit
Rechts

Lungo
Long
Long
Lang



Codice code - code - Bestell Nr.	D1	H1	H2	H3	H4	B1	B2	B3	L5	L6			
B5 16X12X24	16	12	17	20	22	58	39	5	24	11			
B5 16X12X34	16	12	17	20	22	58	39	5	34	11			
B5 20X16X30	20	16	22	25	30	75	50	7	30	14			
B5 20X16X40	20	16	22	25	30	75	50	7	40	14			
B5 30X20/16X40	30	20/16	29	28	38	100	65	10	40	18			
B5 30X20/16X60	30	20/16	29	28	38	100	65	10	60	18			
B5 40X25/20X44	40	25/20	34	32,5	48	118	75,5	12,5	44	22			
B5 50X32/25X55	50	32/25	41	35	60	130	80	16	55	25			
B5 60X32X60	60	32	41	42,5	62,5	145	82,5	16	60	30			

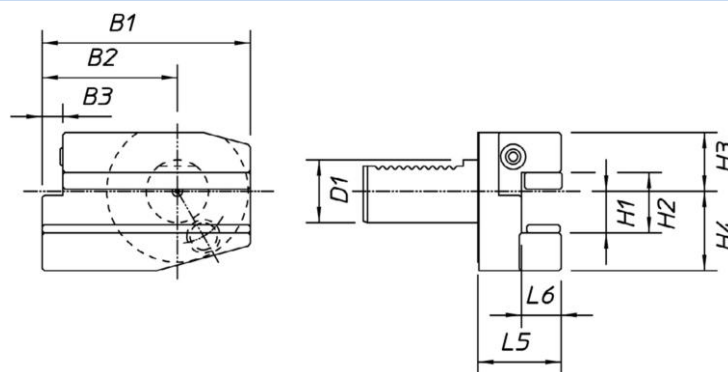
B6

Portautensile VD
VDI toolholder
Porte-outil VDI
VDI Werkzeughalter

Con sede trasversale rettangolare
With transversal rectangular seat
Avec siège rectangulaire transversal
Mit Vierkant-Queraufnahme

Sinistro
Left-hand
Gauche
Links

Lungo
Long
Long
Lang



Codice code - code - Bestell Nr.	D1	H1	H2	H3	H4	B1	B2	B3	L5	L6			
B6 16X12X24	16	12	17	20	22	58	39	5	24	11			
B6 16X12X34	16	12	17	20	22	58	39	5	34	11			
B6 20X16X30	20	16	22	25	30	75	50	7	30	14			
B6 20X16X40	20	16	22	25	30	75	50	7	40	14			
B6 30X20/16X40	30	20/16	29	28	38	100	65	10	40	18			
B6 30X20/16X60	30	20/16	29	28	38	100	65	10	60	18			
B6 40X25/20X44	40	25/20	34	32,5	48	118	75,5	12,5	44	22			
B6 50X32/25X55	50	32/25	41	35	60	130	80	16	55	25			
B6 60X32X60	60	32	41	42,5	62,5	145	82,5	16	60	30			

VDI

B7

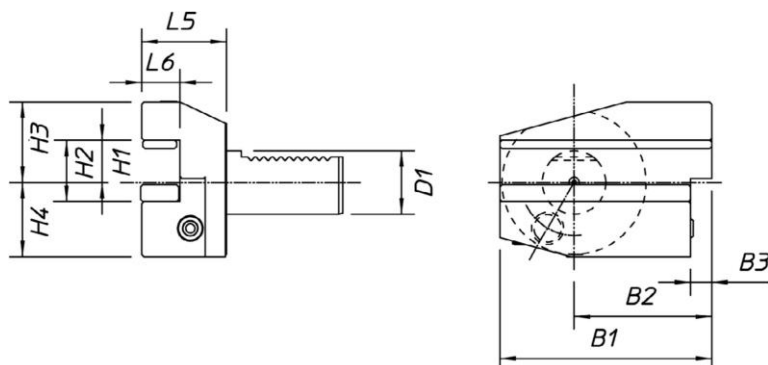
Portautensile VD
VDI toolholder
Porte-outil VDI
VDI Werkzeughalter

Con sede trasversale rettangolare
With transversal rectangular seat
Avec siège rectangulaire transversal
Mit Vierkant-Queraufnahme

Rovesciato
Upside-down
Renversé
Überkopf

Destro
Right-hand
Droit
Rechts

Lungo
Long
Long
Lang



Codice	code	code	Bestell Nr.	D1	H1	H2	H3	H4	B1	B2	B3	L5	L6			
B7 16X12X24				16	12	17	20	22	58	39	5	24	11			
B7 16X12X34				16	12	17	20	22	58	39	5	34	11			
B7 20X16X30				20	16	22	30	25	75	50	7	30	14			
B7 20X16X40				20	16	22	30	25	75	50	7	40	14			
B7 30X20/16X40				30	20/16	29	38	35	100	65	10	40	18			
B7 30X20/16X60				30	20/16	29	38	35	100	65	10	60	18			
B7 40X25/20X44				40	25/20	34	48	42,5	118	75,5	12,5	44	22			
B7 50X32/25X55				50	32/25	41	60	50	130	80	16	55	25			
B7 60X32X60				60	32	41	62,5	62,5	145	82,5	16	60	30			

B8

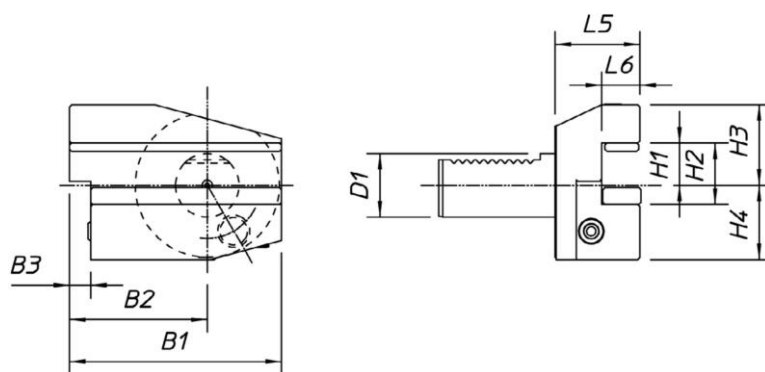
Portautensile VD
VDI toolholder
Porte-outil VDI
VDI Werkzeughalter

Con sede trasversale rettangolare
With transversal rectangular seat
Avec siège rectangulaire transversal
Mit Vierkant-Queraufnahme

Rovesciato
Upside-down
Renversé
Überkopf

Sinistro
Left-hand
Gauche
Links

Lungo
Long
Long
Lang



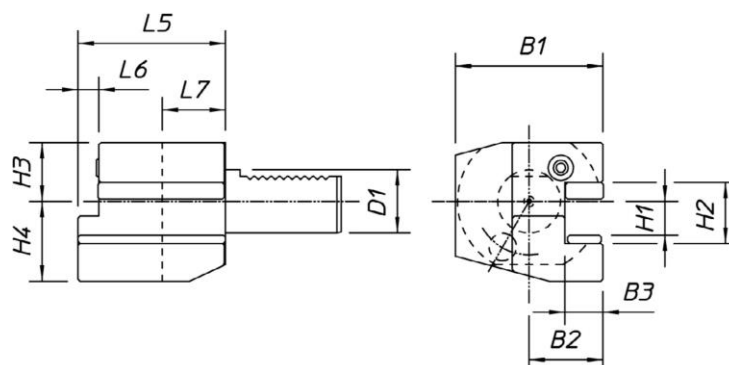
Codice	code	code	Bestell Nr.	D1	H1	H2	H3	H4	B1	B2	B3	L5	L6			
B8 16X12X24				16	12	17	20	22	58	39	5	24	11			
B8 16X12X34				16	12	17	20	22	58	39	5	34	11			
B8 20X16X30				20	16	22	30	25	75	50	7	30	14			
B8 20X16X40				20	16	22	30	25	75	50	7	40	14			
B8 30X20/16X40				30	20/16	29	38	35	100	65	10	40	18			
B8 30X20/16X60				30	20/16	29	38	35	100	65	10	60	18			
B8 40X25/20X44				40	25/20	34	48	42,5	118	75,5	12,5	44	22			
B8 50X32/25X55				50	32/25	41	60	50	130	80	16	55	25			
B8 60X32X60				60	32	41	62,5	62,5	145	82,5	16	60	30			

C1

Portautensile VD
VDI toolholder
Porte-outil VDI
VDI Werkzeughalter

Con sede longitudinale rettangolare
With longitudinal rectangular seat
Avec siège rectangulaire longitudinal
Mit Vierkant-Längsaufnahme

Destro
Right-hand
Droit
Rechts



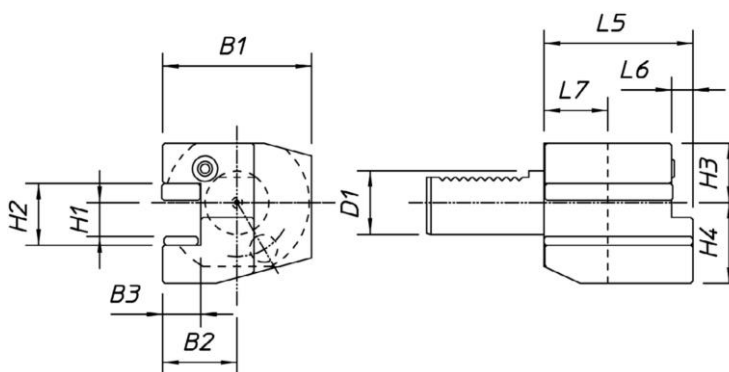
Codice code - code - Bestell Nr.	D1	H1	H2	H3	H4	B1	B2	B3	L5	L6	L7
C1 16X12	16	12	17	20	22	43	24	11	44	5	20
C1 20X16	20	16	22	25	30	52	27	14	55	7	30
C1 30X20/16	30	20/16	29	28	38	70	35	18	70	10	30
C1 40X25/20	40	25/20	34	32,5	48	85	42,5	22	85	12,5	30
C1 50X32/25	50	32/25	41	35	60	100	50	24,5	100	16	40
C1 60X32	60	32	41	42,5	62,5	125	62,5	30	125	16	40

C2

Portautensile VD
VDI toolholder
Porte-outil VDI
VDI Werkzeughalter

Con sede longitudinale rettangolare
With longitudinal rectangular seat
Avec siège rectangulaire longitudinal
Mit Vierkant-Längsaufnahme

Sinistro
Left-hand
Gauche
Links



Codice code - code - Bestell Nr.	D1	H1	H2	H3	H4	B1	B2	B3	L5	L6	L7
C2 16X12	16	12	17	20	22	43	24	11	44	5	20
C2 20X16	20	16	22	25	30	65	40	14	50	-	30
C2 30X20/16	30	20/16	29	28	38	76	41	18	70	10	30
C2 40X25/20	40	25/20	34	32,5	48	90	47,5	22	85	12,5	30
C2 50X32/25	50	32/25	41	35	60	105	55	24,5	100	16	40
C2 60X32	60	32	41	42,5	62,5	125	62,5	30	125	16	40

VDI

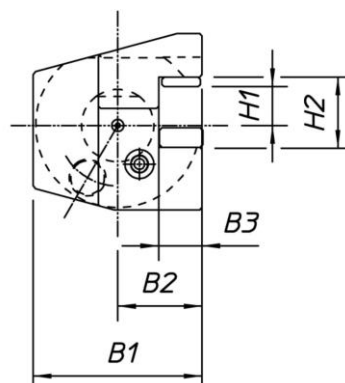
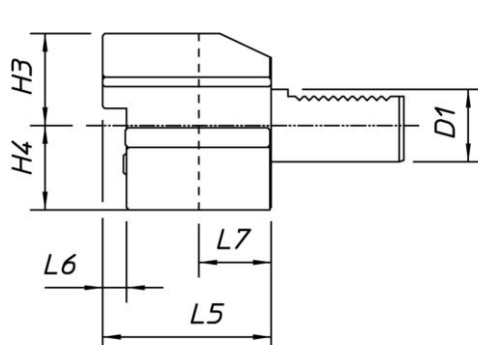
C3

Portautensile VD
VDI toolholder
Porte-outil VDI
VDI Werkzeughalter

Con sede longitudinale rettangolare
With longitudinal rectangular seat
Avec siège rectangulaire longitudinal
Mit Vierkant-Längsaufnahme

Rovesciato
Upside-down
Renversé
Überkopf

Destro
Right-hand
Droit
Rechts



Codice	code	code	Bestell Nr.	D1	H1	H2	H3	H4	B1	B2	B3	L5	L6	L7
C3 16X12				16	12	17	22	20	43	24	11	44	5	20
C3 20X16				20	16	22	30	25	52	27	14	55	7	30
C3 30X20/16				30	20/16	29	38	35	70	35	18	70	10	30
C3 40X25/20				40	25/20	34	48	42,5	85	42,5	22	85	12,5	30
C3 50X32/25				50	32/25	41	60	50	100	50	24,5	100	16	40
C3 60X32				60	32	41	62,5	62,5	125	62,5	30	125	16	40

VDI

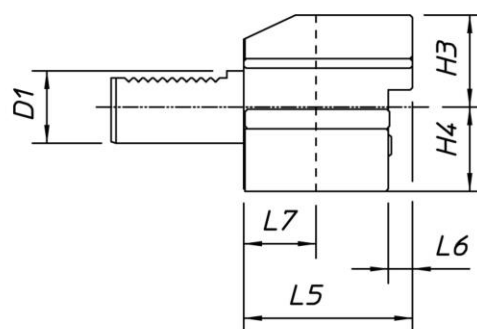
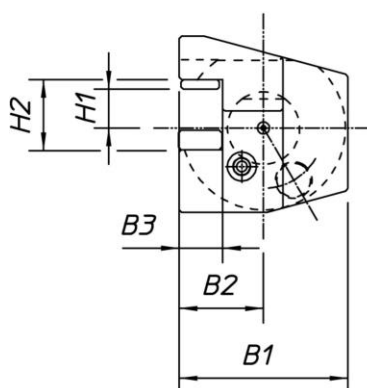
C4

Portautensile VD
VDI toolholder
Porte-outil VDI
VDI Werkzeughalter

Con sede longitudinale rettangolare
With longitudinal rectangular seat
Avec siège rectangulaire longitudinal
Mit Vierkant-Längsaufnahme

Rovesciato
Upside-down
Renversé
Überkopf

Sinistro
Left-hand
Gauche
Links

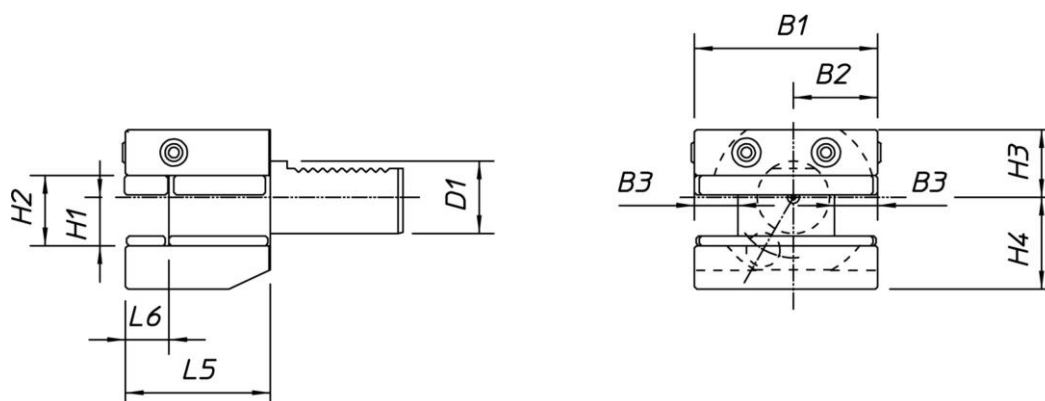


Codice	code	code	Bestell Nr.	D1	H1	H2	H3	H4	B1	B2	B3	L5	L6	L7
C4 16X12				16	12	17	22	20	43	24	11	44	5	20
C4 20X16				20	16	22	30	25	65	40	14	50	-	30
C4 30X20/16				30	20/16	29	38	35	76	41	18	70	10	30
C4 40X25/20				40	25/20	34	48	42,5	90	47,5	22	85	12,5	30
C4 50X32/25				50	32/25	41	60	50	105	55	24,5	100	16	40
C4 60X32				60	32	41	62,5	62,5	125	62,5	30	125	16	40

D1

Portautensile VD
VDI toolholder
Porte-outil VDI
VDI Werkzeughalter

Con più sedi rettangolari
With multiple rectangular seats
Avec sièges multiples rectangulaires
Mit Vierkant-Mehrfachaufnahmen



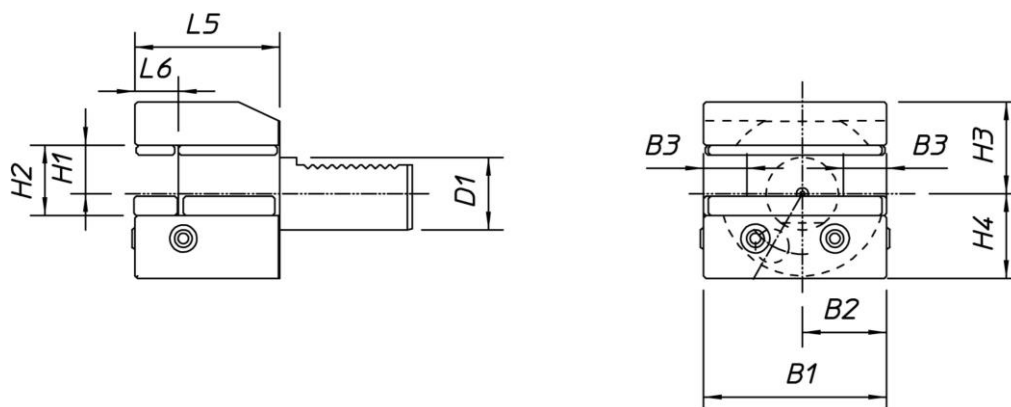
Codice	code	code	Bestell Nr.	D1	H1	H2	H3	H4	B1	B2	B3	L5	L6
D1 30X20/16	30	20/16		29	28	38	76	35	18	60	18		
D1 40X25/20	40	25/20		34	32,5	48	90	42,5	22	72	22		
D1 50X32/25	50	32/25		41	35	60	105	50	24,5	85	25		
D1 60X32	60	32		41	42,5	62,5	115	57,5	25	110	25		

D2

Portautensile VD
VDI toolholder
Porte-outil VDI
VDI Werkzeughalter

Con più sedi rettangolari
With multiple rectangular seats
Avec sièges multiples rectangulaires
Mit Vierkant-Mehrfachaufnahmen

Rovesciato
Upside-down
Renversé
Überkopf

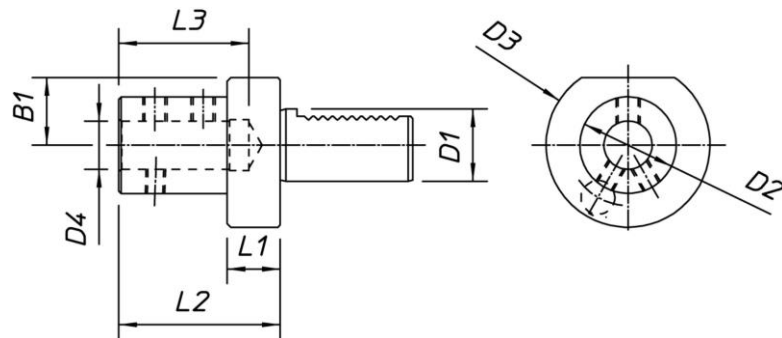


Codice	code	code	Bestell Nr.	D1	H1	H2	H3	H4	B1	B2	B3	L5	L6
D1 30X20/16	30	20/16		29	38	35	76	35	18	60	18		
D1 40X25/20	40	25/20		34	48	42,5	90	42,5	22	72	22		
D1 50X32/25	50	32/25		41	60	50	105	50	24,5	85	25		
D1 60X32	60	32		41	62,5	62,5	115	57,5	25	110	25		

VDI



Portautensile VD VDI toolholder Porte-outil VDI VDI Werkzeughalter	Per utensili a forare For drilling tools Pour outlis a perçage Für Bohrwerkzeuge	Con refrigerazione interna With inner cooling system Avec réfrigération interne Mit innerer Kühlschmierstoffzuführung
---	---	--

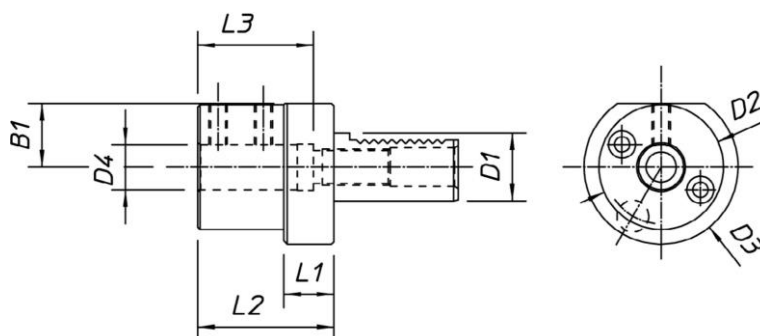


Codice code - code - Bestell Nr.	D1	D2	D3	D4	B1	L1	L2	L3
E1 20X16	20	36	50	16	-	18	67	54
E1 20X20	20	40	50	20	-	18	67	54
E1 20X25	20	45	50	25	-	18	71	59
E1 30X16	30	36	68	16	28	22	67	54
E1 30X20	30	40	68	20	28	22	67	54
E1 30X25	30	45	68	25	28	22	71	59
E1 30X32	30	52	68	32	28	22	75	63
E1 30X40	30	60	68	40	28	22	90	73
E1 40X16	40	36	83	16	32,5	22	67	54
E1 40X20	40	40	83	20	32,5	22	67	54
E1 40X25	40	45	83	25	32,5	22	75	59
E1 40X32	40	52	83	32	32,5	22	75	63
E1 40X40	40	60	83	40	32,5	22	90	73
E1 40X50	40	70	83	50	32,5	22	100	83
E1 50X20	50	40	98	20	35	30	67	54
E1 50X25	50	45	98	25	35	30	80	59
E1 50X32	50	52	98	32	35	30	80	63
E1 50X40	50	60	98	40	35	30	90	73
E1 50X50	50	70	98	50	35	30	100	83
E1 60X20	60	40	123	20	42,5	30	80	54
E1 60X25	60	45	123	25	42,5	30	80	59
E1 60X32	60	52	123	32	42,5	30	80	63
E1 60X40	60	60	123	40	42,5	30	90	73
E1 60X50	60	70	123	50	42,5	30	100	83

VDI

Portautensile VD
VDI toolholder
Porte-outil VDI
VDI Werkzeughalter

Per baren
For boring bars
Pour outils à aléser
Für Bohrstangen

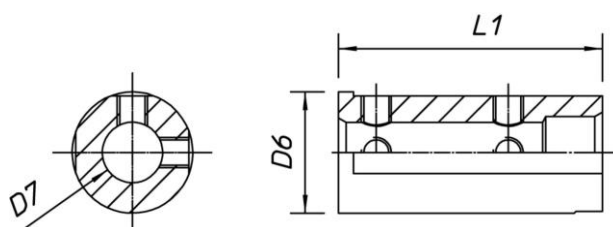


Codice	code - code - Bestell Nr.	D1	D2	D3	D4	B1	L1	L2	L3
E2 16X6		16	32	40	6	-	13	44	34
E2 16X8		16	32	40	8	-	13	44	34
E2 16X10		16	32	40	10	-	13	44	34
E2 16X12		16	40	40	12	-	-	44	34
E2 16X16		16	40	40	16	-	-	44	34
E2 20X8		20	40	50	8	-	18	50	41
E2 20X10		20	40	50	10	-	18	50	41
E2 20X12		20	40	50	12	-	18	50	41
E2 20X16		20	40	50	16	-	18	50	41
E2 20X20		20	50	50	20	-	-	50	41
E2 20X25		20	50	50	25	-	-	60	51
E2 30X8		30	55	68	8	28	22	60	51
E2 30X10		30	55	68	10	28	22	60	51
E2 30X12		30	55	68	12	28	22	60	51
E2 30X16		30	55	68	16	28	22	60	51
E2 30X20		30	55	68	20	28	22	60	51
E2 30X25		30	55	68	25	28	22	60	51
E2 30X32		30	68	68	32	28	-	75	61
E2 40X8		40	55	83	8	32,5	22	75	61
E2 40X10		40	55	83	10	32,5	22	75	61
E2 40X12		40	55	83	12	32,5	22	75	61
E2 40X16		40	55	83	16	32,5	22	75	61
E2 40X20		40	55	83	20	32,5	22	75	61
E2 40X25		40	55	83	25	32,5	22	75	61
E2 40X32		40	83	83	32	32,5	-	75	61
E2 40X40		40	83	83	40	32,5	-	90	76
E2 40X50		40	83	83	50	37,5	-	100	83
E2 50X12		50	68	98	12	35	30	90	76
E2 50X16		50	68	98	16	35	30	90	76
E2 50X20		50	68	98	20	35	30	90	76
E2 50X25		50	68	98	25	35	30	90	76
E2 50X32		50	68	98	32	35	30	90	76
E2 50X40		50	98	98	40	35	-	90	76
E2 50X50		50	98	98	50	35	-	100	86
E2 60X16		60	68	123	16	42,5	30	90	76
E2 60X20		60	68	123	20	42,5	30	90	76
E2 60X25		60	68	123	25	42,5	30	90	76
E2 60X32		60	68	123	32	42,5	30	90	76
E2 60X40		60	98	123	40	42,5	30	90	76
E2 60X50		60	98	123	50	42,5	30	100	86

VDI

E2-1

Bussola di riduzione
Reducing sleeve
Douille de réduction
Reduzierhülse

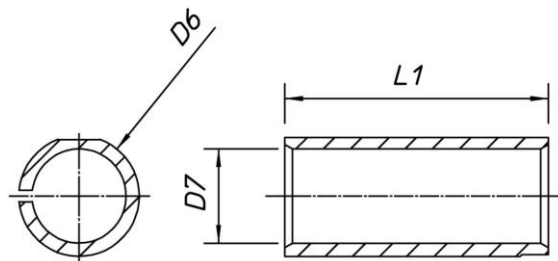


Codice code - code - Bestell Nr.	D6	D7	L1																	
E2-1 25X8	25	8	60																	
E2-1 25X10	25	10	60																	
E2-1 25X12	25	12	60																	
E2-1 32X8	32	8	70																	
E2-1 32X10	32	10	70																	
E2-1 32X12	32	12	70																	
E2-1 32X16	32	16	70																	
E2-1 32X20	32	20	70																	
E2-1 40X8	40	8	80																	
E2-1 40X10	40	10	80																	
E2-1 40X12	40	12	80																	
E2-1 40X16	40	16	80																	
E2-1 40X20	40	20	80																	
E2-1 40X25	40	25	80																	
E2-1 50X16	50	16	90																	
E2-1 50X20	50	20	90																	
E2-1 50X25	50	25	90																	
E2-1 50X32	50	32	90																	

VDI

E2-2

Bussola di riduzione cilindrica
Parallel reducing sleeve
Douille de réduction cylindrique
Zylindrische Reduzierhülse

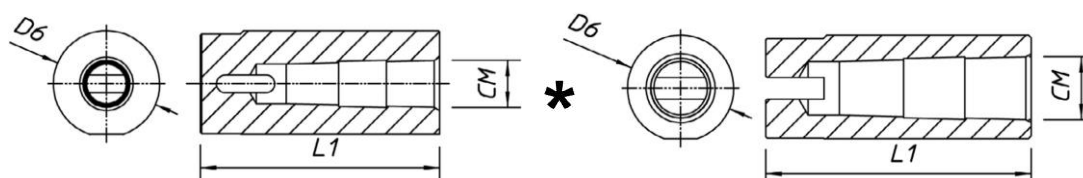


Codice code - code - Bestell Nr.	D6	D7	L1
E2-2 25X16	25	16	60
E2-2 32X25	32	25	70
E2-2 40X32	40	32	80
E2-2 50X40	50	40	90

E2-3

Bussola di riduzione
Reducing sleeve
Douille de réduction
Reduzierhülse

A cono Morse
Morse taper
Cône Morse
Morsekegel

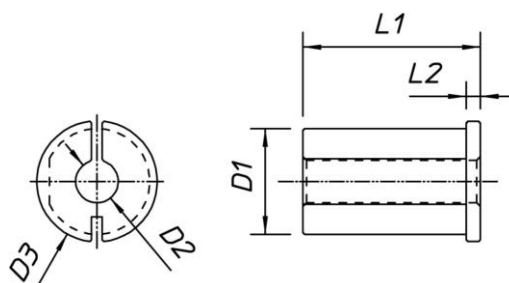


VDI

Codice code - code - Bestell Nr.	D6	CM	L1	Note - Notes - Notes - Bemerkungen
E2-3 32X1	32	1	90	
E2-3 32X2	32	2	90	
E2-3 32X3*	32	3	100	* Le bussole sono senza asola
E2-3 40X2	40	2	90	* Adaptors without slot
E2-3 40X3	40	3	100	* Douilles de réduction sans rainure
E2-3 40X4*	40	4	120	* Reduzierhülsen ohne Langschlitz
E2-3 50X2	50	2	90	
E2-3 50X3	50	3	100	
E2-3 50X4*	50	4	120	

E6-2

Bussola di riduzione corta
Reducing sleeve
Douille de réduction
Reduzierhülse

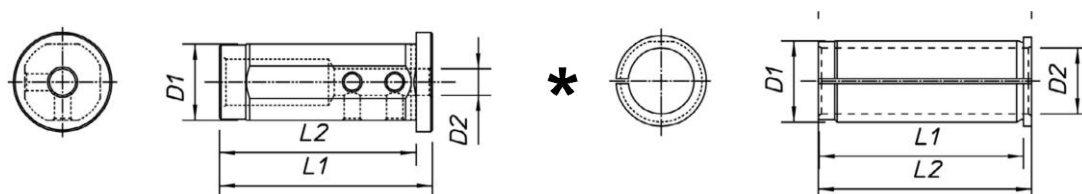


Codice code - code - Bestell Nr.	D1	D2	D3	L1	L2
E6-2 20X6	20	6	24	30	4
E6-2 20X8	20	8	24	30	4
E6-2 20X10	20	10	24	30	4
E6-2 20X12	20	12	24	30	4
E6-2 20X15	20	15	24	30	4
E6-2 20X16	20	16	24	30	4
E6-2 25X6	25	6	29	40	4
E6-2 25X8	25	8	29	40	4
E6-2 25X10	25	10	29	40	4
E6-2 25X12	25	12	29	40	4
E6-2 25X15	25	15	29	40	4
E6-2 25X16	25	16	29	40	4
E6-2 25X20	25	20	29	40	4
E6-2 30X8	30	8	34	50	4
E6-2 30X10	30	10	34	50	4
E6-2 30X12	30	12	34	50	4
E6-2 30X15	30	15	34	50	4
E6-2 30X16	30	16	34	50	4
E6-2 30X20	30	20	34	50	4
E6-2 32X8	32	8	36	50	4
E6-2 32X10	32	10	36	50	4
E6-2 32X12	32	12	36	50	4
E6-2 32X15	32	15	36	50	4
E6-2 32X16	32	16	36	50	4
E6-2 32X20	32	20	36	50	4
E6-2 32X25	32	25	36	50	4
E6-2 40X10	40	10	44	78	4
E6-2 40X12	40	12	44	78	4
E6-2 40X15	40	15	44	78	4
E6-2 40X16	40	16	44	78	4
E6-2 40X20	40	20	44	78	4
E6-2 40X25	40	25	44	78	4
E6-2 40X32	40	32	44	78	4

VDI

739.01

Bussola di riduzione
Reducing sleeve
Douille de réduction
Reduzierhülse



Codice - code code - Bestell Nr.	D1	D2	L1	L2
739.0125.008	25	8	65	60
739.0125.010	25	10	65	60
739.0125.012	25	12	65	60
739.0125.016*	25	16	60	55
739.0132.008	32	8	90	85
739.0132.010	32	10	90	85
739.0132.012	32	12	90	85
739.0132.016	32	16	90	85
739.0132.020	32	20	90	85
739.0132.025*	32	25	90	85
739.0140.008	40	8	110	105
739.0140.010	40	10	110	105
739.0140.012	40	12	110	105
739.0140.016	40	16	110	105
739.0140.020	40	20	110	105
739.0140.025	40	25	110	103
739.0140.032*	40	32	110	105

Codice - code code - Bestell Nr.	D1	D2	L1	L2
739.0150.012	50	12	130	125
739.0150.016	50	16	130	125
739.0150.020	50	20	130	125
739.0150.025	50	25	130	123
739.0150.032	50	32	130	125
739.0150.040*	50	40	130	125
739.0160.016	60	16	140	135
739.0160.020	60	20	140	135
739.0160.025	60	25	140	135
739.0160.032	60	32	140	135
739.0160.040	60	40	140	135
739.0160.050*	60	50	140	135
739.0180.025	80	25	150	143
739.0180.032	80	32	150	145
739.0180.040	80	40	150	145
739.0180.050	80	50	150	145
739.0180.060	80	60	150	145

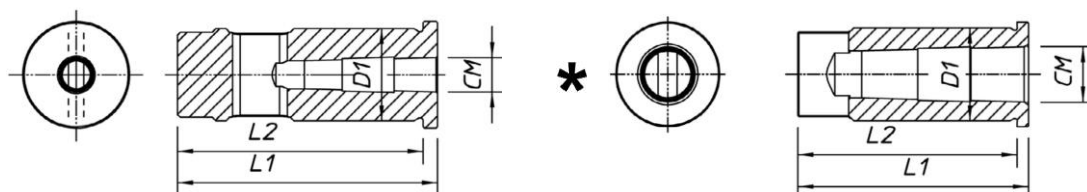
* Le bussole sono con intaglio * Adaptors with notch * Douilles de réduction avec entaille * Reduzierhülsen mit Kerbe

VDI

739.2

Bussola di riduzione
Reducing sleeve
Douille de réduction
Reduzierhülse

A cono Morse
Morse taper
Cône Morse
Morsekegel



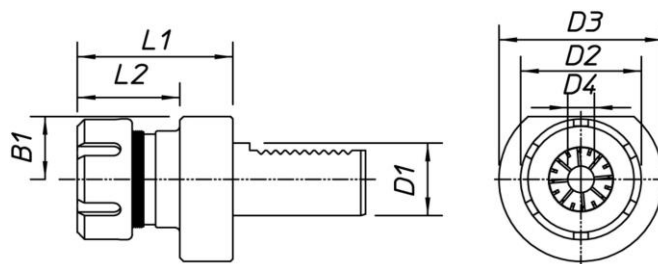
Codice	code	code	Bestell Nr.	D1	CM	L1	L2
739.2132.001				32	1	90	85
739.2132.002				32	2	90	85
739.2132.003*				32	3	100	95
739.2140.002				40	2	100	95
739.2140.003*				40	3	100	95
739.2140.004*				40	4	120	115
739.2150.002				50	2	120	115
739.2150.003				50	3	120	115
739.2150.004*				50	4	120	115
739.2160.003				60	3	140	130
739.2160.004				60	4	140	130
739.2160.005*				60	5	155	145

* Le bussole sono senza asola * Adaptors without slot * Douilles de réduction sans rainure * Reduzierhülsen ohne Längsschlitz

E4

Portautensile VD
VDI toolholder
Porte-outil VDI
VDI Werkzeughalter

Per pinze secondo DIN 6499/B, tipo ER/EX
For collets to DIN 6499/B, type ER/EX
Pour pinces selon DIN 6499/B, type ER/EX
Für Spannzangen nach DIN 6499/B, Typ ER/EX



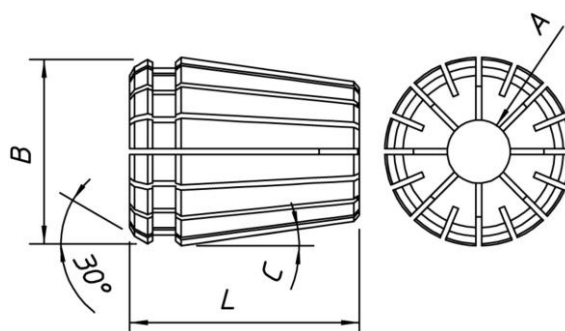
Codice	code	code	Bestell Nr.	D1	ER	D2	D3	D4	B1	L1	L2
E4 16-16				16	16	28	40	1÷10	-	48	13
E4 16-20				16	20	34	40	1÷13	-	48	13
E4 20-16				20	16	34	50	1÷10	-	53	18
E4 20-25				20	25	42	50	1÷16	-	53	18
E4 30-25				30	25	50	68	1÷16	28	65	22
E4 30-32				30	32	50	68	2,5÷20	28	65	22
E4 30-40				30	40	63	68	4÷26	28	65	22
E4 40-25				40	25	42	83	1÷16	32,5	65	22
E4 40-32				40	32	50	83	2,5÷20	32,5	65	22
E4 40-40				40	40	63	83	4÷26	32,5	65	22
E4 50-32				50	32	50	98	2,5÷20	35	84	30
E4 50-40				50	40	63	98	4÷26	35	75	30
E4 60-60				60	60	83	123	12÷40	42,5	85	30

VDI

E4-1

Pinze
Collets
Pincers
Präzisionsspannzangen

Secondo DIN 6499/B, tipo ER/EX
To DIN 6499/B, tupe ER/EX
Selon DIN 6499/B, type ER/EX
Nach DIN 6499/B, Typ ER/EX



Codice code code Bestell Nr.					Note Notes Notes
E4-1 16/*	1÷10	17	8°	27	Ø A aumenta di 0,5 mm per Ø A da 1 a 3 mm. Aumenta di 1 mm per Ø A oltre 3 mm.
E4-1 20/*	1÷13	21	8°	31	Ø A increases 0,5 mm for Ø A from 1 to 3 mm. It increases 1 mm for Ø A over 3 mm.
E4-1 25/*	1÷16	26	8°	35	Ø A augmente 0,5 mm pour Ø A de 1 à 3 mm. Ø A augmente 1 mm pour A après 3 mm.
E4-1 32/*	2,5÷20	33	8°	40	Ø A steigt 0,5 mm für Ø A von 1 bis 3 mm. Er steigt 1 mm für A über 3 mm.
E4-1 40/*	3÷26	41	8°	46	Ø A aumenta 1 mm per volta. Ø A increases 1 mm every time. Ø A augmente 1 mm chaque fois. Ø A steigt von 1 mm jedesmal.

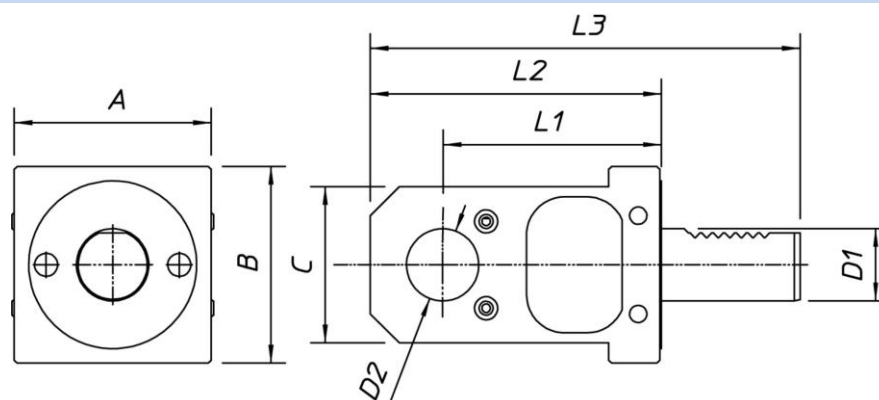
* Indicare sull'ordine il codice e il Ø A (Es.: E4-1 20/1,5) * When ordering please give code and Ø A (Ex.: E4-1 20/1,5)

* À la commande spécifier code et Ø A (Ex.: E4-1 20/1,5) * Im Bestellfalle code und Ø A angeben (Z.B.: E4-1 20/1,5)

E6

Portautensile VD
VDI toolholder
Porte-outil VDI
VDI Werkzeughalter

Per boreni
For boring bars
Pour outlis à aléser
Für Bohrstangen



Codice code - code - Bestell Nr.	D1	D2	L1	L2	L3	A	B
E6 30X25/70	30	25	85	110	165	70	70
E6 30X32/70	30	32	85	110	165	70	70
E6 30X20/70X115	30	20	115	135	190	70	70
E6 30X25/70X115	30	25	115	135	190	70	70
E6 30X32/70X115	30	32	115	143	198	70	70
E6 30X40/70X115	30	40	115	150	205	70	70
E6 50X50/100X110	50	50	110	150	228	98	100

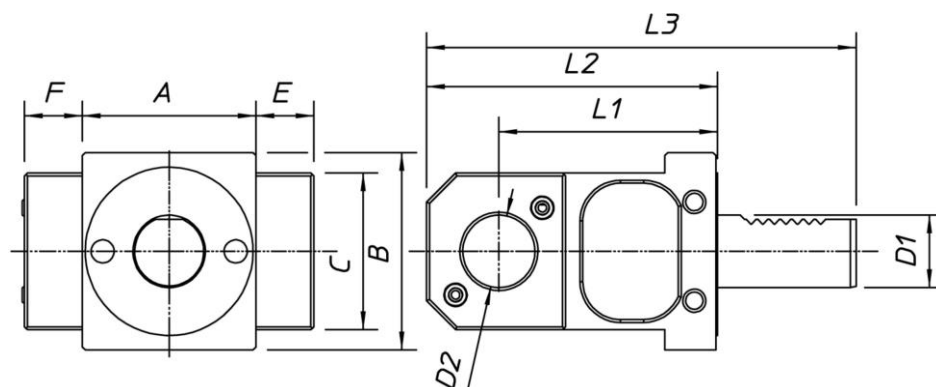
VDI

E6

Portautensile VD
VDI toolholder
Porte-outil VDI
VDI Werkzeughalter

Per bareni
For boring bars
Pour outlis à aléser
Für Bohrstangen

Doppio
Double
Double
2 Fach



Codice code - code - Bestell Nr.	D1	D2	L1	L2	L3	A	B	C	E	F			
E6 30X25/140	30	25	85	110	165	70	70	60	35	35			
E6 30X25/95	30	25	85	110	165	70	70	60	12,5	12,5			
E6 30X32/140	30	32	85	110	165	70	70	60	35	35			
E6 30X32/95	30	32	85	110	165	70	70	60	12,5	12,5			
E6 30X32/140X115	30	32	115	143	198	70	70	70	-	70			
E6 50X50/190X140	50	50	140	180	258	100	100	85	-	91			

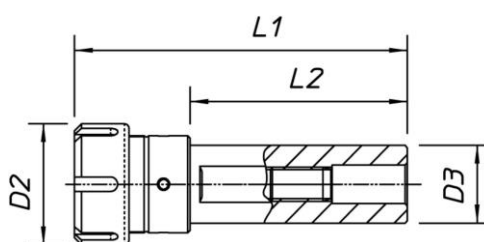
VDI

E6-1

Portapinza
Collets chuck
Porte-pinces
Spannzangefutter

Con attacco cilindrico
With cylindrical shaft
A queue cylindrique
Mit Zylinderschaft

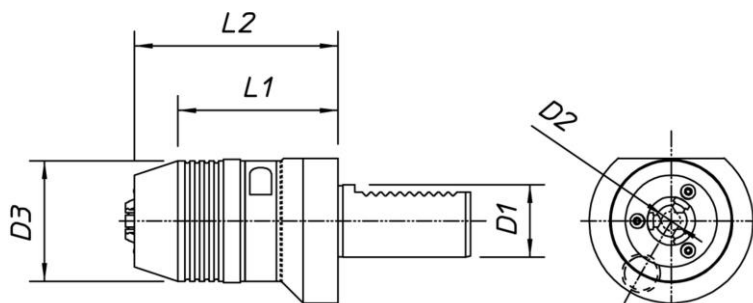
Secondo DIN 6499
To DIN 6499
Selon DIN 6499
Nach DIN 6499



Codice code - code - Bestell Nr.	D2	D3	ER	L1	L2
E6-1 32-25	42	32	25	120	80
E6-1 40-25	42	40	25	120	88
E6-1 32-32	50	32	32	142	90
E6-1 40-32	50	40	32	142	90
E6-1 40-40	63	40	40	160	100
E6-1 50-40	63	50	40	160	100

E7

Mandrino VDI a chiusura rapida
 VDI quick action drill chuck
 Mandrin à serrage rapide VDI
 VDI Schnellspann-Bohrfutter



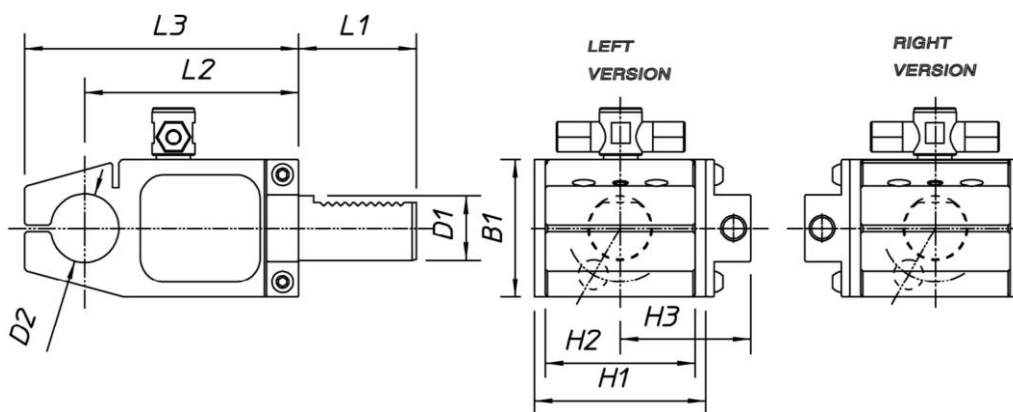
Codice code - code - Bestell Nr.	D1	D2	D3	L1	L2
E7-20 1÷13	20	1÷13	57	82	88
E7-30 1÷13	30	1÷13	57	82	88
E7-40 1÷13	40	1÷13	57	82	91
E7-30 3÷16	30	3÷16	57	82	93
E7-40 3÷16	40	3÷16	57	85	96

E9

Portautensile VD
 VDI toolholder
 Porte-outil VDI
 VDI Werkzeughalter

Per boreni
 For boring bars
 Pour outlis à aléser
 Für Bohrstanen

Con serraggio ad intaglio
 With slotted clamp
 Avec serrage à fente
 Mit Klemmung



Codice code - code - Bestell Nr.	D1	L1	D2	B1	H1	H2	H3	L2	L3
E9 20-25/75	20	40	25	54	54	48	42	75	99,5
E9 30-25/85	30	55	25	64	70	70	56	85	113
E9 30-32/85	30	55	32	64	70	70	56	85	113
E9 30-25/100	30	55	25	64	70	70	56	100	128
E9 30-32/100	30	55	32	64	70	70	56	100	128
E9 40-32/100	40	63	32	76	85	85	67,5	100	132
E9 40-32/120	40	63	32	76	85	85	67,5	120	152

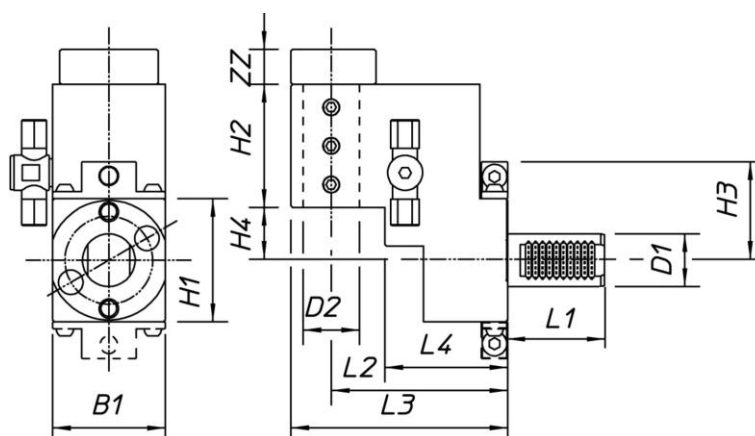
VDI

E9 A

Portautensile VDI
VDI toolholder
Porte-outil VDI
VDI Werkzeughalter

Per bareni
For boring bars
Pour outlis à aléser
Für Bohrstangen

Arretrato
Rear offset
Décalée en arrière
Zurückgesetzt

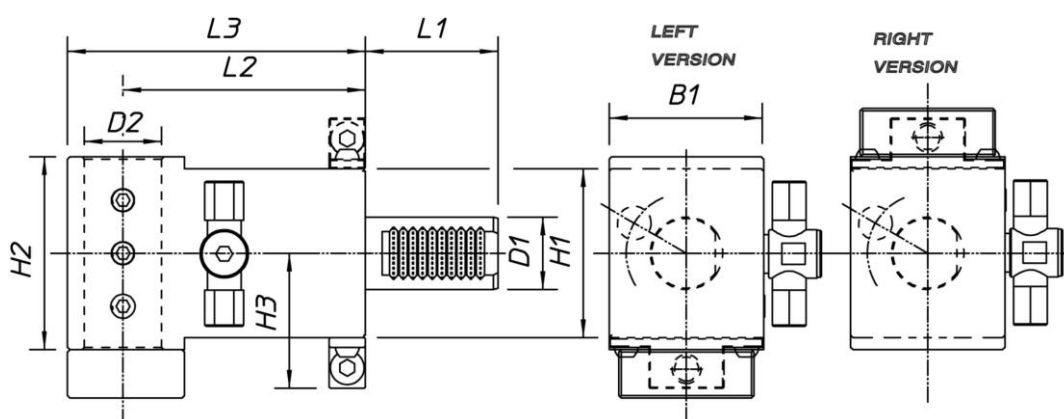


Codice - code - code - Bestell Nr.	D1	L1	D2	B1	H1	H2	H3	H4	L2	L3	L4	ZZ
E9 A 30-32/100	30	55	32	64	70	70	56	30	100	123	70	20
E9 A 40-40/100	40	63	40	85	85	85	67,5	40	100	132	63	20
E9 A 40-40/120	40	63	40	85	85	85	67,5	40	120	152	75	20

E9

Portautensile VDI
VDI toolholder
Porte-outil VDI
VDI Werkzeughalter

Per bareni
For boring bars
Pour outlis à aléser
Für Bohrstangen



Codice code - code - Bestell Nr.	D1	L1	D2	B1	H1	H2	H3	L2	L3
E9 I 20-25/75	20	40	25	54	54	60	42	75	97,5
E9 I 25-25/75	25	48	25	54	60	60	48	75	97,5
E9 I 30-32/85	30	55	32	64	70	70	56	85	108
E9 I 30-32/100	30	55	32	64	70	70	56	100	123
E9 I 40-40/100	40	63	40	76	85	85	67,5	100	132
E9 I 40-40/120	40	63	40	76	85	85	67,5	120	152
E9 I 50-50/120	50	78	50	85	100	100	73,5	120	160

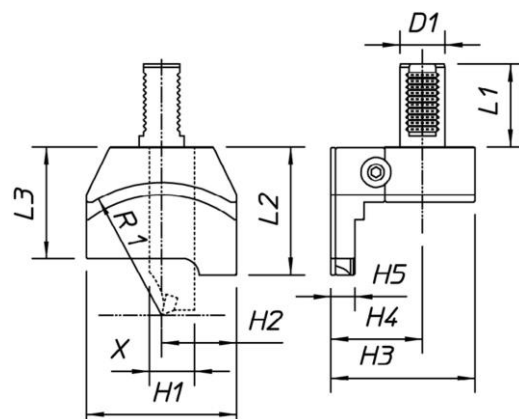
VDI

Baruffaldi, The Partner for Machine Tool Builders

E9 T

Portautensile VDI
VDI toolholder
Porte-outil VDI
VDI Werkzeughalter

Per troncatura
For parting
Pour coupure
Für Trennen



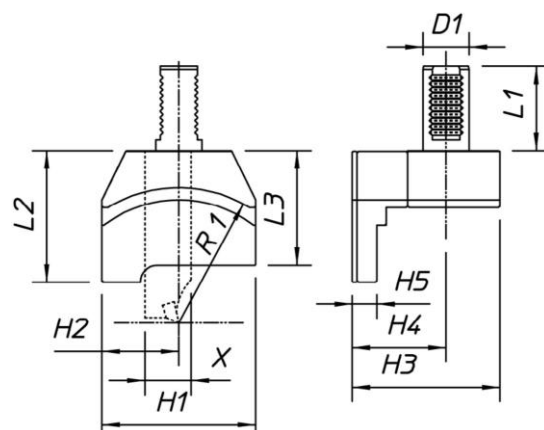
Codice code - code - Bestell Nr.	D1	L1	X	H1	H2	H3	H4	H5	L2	L3	R1
E9 T 20-26	20	40	26	94	47	95	60	15,5	85,5	75	88
E9 T 30-26	30	55	26	100	50	95	60	15,5	85,5	75	88
E9 T 30-32	30	55	32	100	50	95	60	15,5	85,5	75	88
E9 T 40-26	40	63	26	100	50	95	60	15,5	85,5	75	88
E9 T 40-32	40	63	32	100	50	95	60	15,5	88,5	78	88

E9 TR

Portautensile VDI
VDI toolholder
Porte-outil VDI
VDI Werkzeughalter

Per troncatura
For parting
Pour coupure
Für Trennen

Rovesciato
Upside-down
Renversé
Überkopf

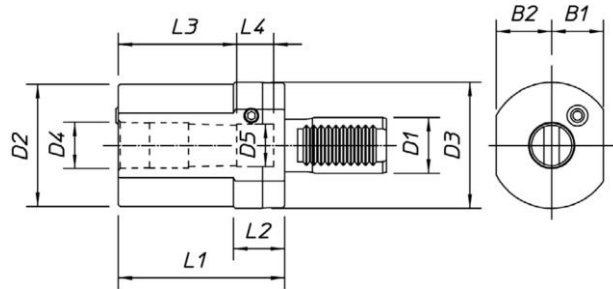


Codice code - code - Bestell Nr.	D1	L1	X	H1	H2	H3	H4	H5	L2	L3	R1
E9 TR 20-26	20	40	26	94	47	95	60	15,5	85,5	75	88
E9 TR 30-26	30	55	26	100	50	95	60	15,5	85,5	75	88
E9 TR 30-32	30	55	32	100	50	95	60	15,5	85,5	75	88
E9 TR 40-26	40	63	26	100	50	95	60	15,5	85,5	75	88
E9 TR 40-32	40	63	32	100	50	95	60	15,5	88,5	78	88

VDI

Portautensile VD
VDI toolholder
Porte-outil VDI
VDI Werkzeughalter

Con sede conica
With taper seat
Avec siège conique
Mit Kegelaufnahme

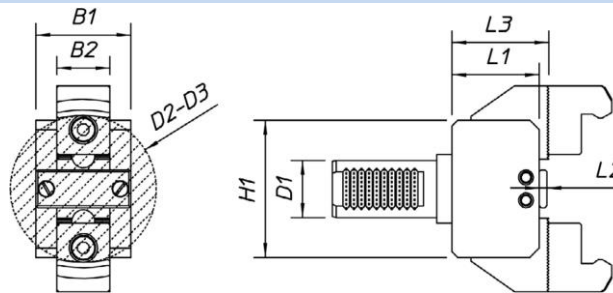


Codice code - code - Bestell Nr.	D1	D2	D3	D4	D5	B1	B2	L1	L2	L3	L4	CM
F 20 MK-D1	20	-	50	12,065	13,5	-	23	23	-	16	12	1
F 30 MK-D1	30	-	68	12,065	13,5	28	30	27	-	16	12	1
F 30 MK-D2	30	-	68	17,780	19,5	28	30	27	-	20	12	2
F 30 MK-D3	30	66	68	23,825	23	28	30	90	27	64	20	3
F 40 MK-D1	40	55	83	12,065	13,5	32,5	-	36	22	16	12	1
F 40 MK-D2	40	55	83	17,780	19,5	32,5	-	36	22	20	12	2
F 40 MK-D3	40	58	83	23,825	24,5	32,5	-	36	22	30	12	3
F 40 MK-D4	40	68	83	31,267	32	32,5	-	80	22	40	14	4
F 50 MK-D2	50	55	98	17,780	19,5	35	-	36	30	20	12	2
F 50 MK-D3	50	58	98	23,825	24,5	35	-	36	30	30	12	3
F 50 MK-D4	50	68	98	31,267	32	35	-	50	30	40	14	4
F 60 MK-D3	60	58	123	23,825	24,5	42,5	-	36	30	30	12	3
F 60 MK-D4	60	68	123	31,267	32	42,5	-	50	30	40	14	4
F 60 MK-D5	60	98	123	44,399	44	42,5	-	63	30	52	16	5

VDI

H1

Stringibarra VD
VDI bar clamp
Serre barre VDI
VDI Stangengreifer



Codice code code Bestell Nr.	D1	D2	D3	B1	B2	H1	L1	L2	L3
H1 20/72	20	6÷56	54÷110	50	28	72	46	4	51
H1 20/110	20	10÷60	54÷110	60	28	110	48	4	53
H1 30/72	30	6÷56	54÷110	50	28	72	46	4	51
H1 30/110	30	10÷60	54÷110	60	28	110	48	4	53
H1 40/72	40	6÷56	54÷110	50	28	72	46	4	51
H1 40/110	40	10÷60	54÷110	60	28	110	48	4	53
H1 50/130	50	10÷75	62÷125	65	28	130	67	5	73
H1 60/130	60	10÷75	62÷125	65	28	130	67	5	73

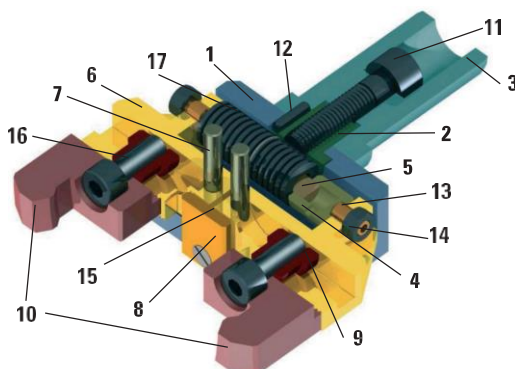
H1-1÷10

Componenti per stringibarra VD

Spare parts for VDI bar clamp

Pièce de rechange pour serre barre VD

Ersatzteile für VDI Stangengreifer



N°	Codice - code - code - Bestell Nr.	Articolo - article - article - Artikel	Dimensioni - dimensions - dimensions - Masse
1	H1-1 ...	Corpo - body - corps - Körper	110, 130
2	H1-2 ...	Bussola - sleeve - douille - Buchse	Ø 12, 16, 20
3	H1-3 ...	Gambo - shank - queue - Schaft	VDI 20, 30, 40, 50, 60
4	H1-4 ...	Bussola - sleeve - douille - Buchse	Ø 15, 20
5	H1-5 ...	Perno - pin - pivot - Zapfen	Ø 8X44, Ø 8X60, Ø 10X68
6	H1-6 ...	Coppia basi griffe - jaw base pair - couple de bases pour mâchoires - Spannbackaufnahme paarung	48X28, 54X28, 64X30
7	H1-7 ...	Perno di snodo - fulcrum pin - joint - Drehzapfen	Ø 6X50, Ø 6X60, Ø 8X65
8	H1-8 ...	Coperchio - cover - couvercle - Deckel	50X20, 60X20, 65X25
9	H1-9 ...	Dado - nut - écrou - Mutter	M8, M10
10	H1-10 ...	Coppia griffe - jaw pair - couple de mâchoires - Spannbackepaarung	Chiusura - clamping - serrage - Klemmung Ø 6÷56, Ø 10÷60, Ø 10÷75, Ø 54÷110, Ø 62÷125

11÷17 Articoli standard disponibili presso rivenditori - Standard articles available in retail shops -
Éléments standard retrouvables chez ventes au détail - Standardeinzelheiten von Kleinhändlern verkauft

VDI

L2

Fermobarra VD

VDI stop bar

Porte-outil VDI à butée

VDI Stangenanschlag

Regolabile

Adjustable

Réglable

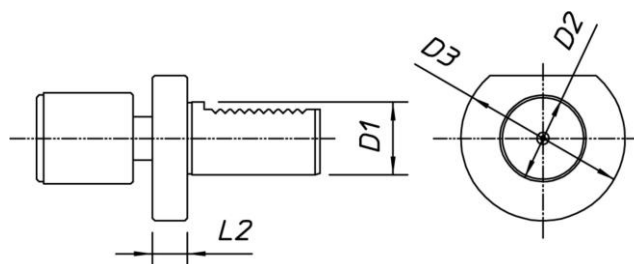
Vestellbar

Ammortizzato

Damped

Amortie

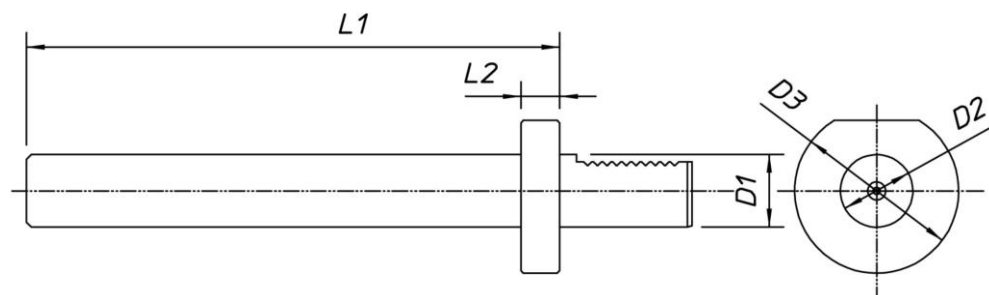
Gedämpft



Codice - code - code - Bestell Nr.	D1	D2	D3	L2
L2 20	20	42	50	16
L2 30	30	42	68	16
L2 40	40	42	83	22
L2 50	50	42	98	30

Y

Spina di controllo VD
VDI control pin
Épave de contrôle VDI
VDI Prüfdorn

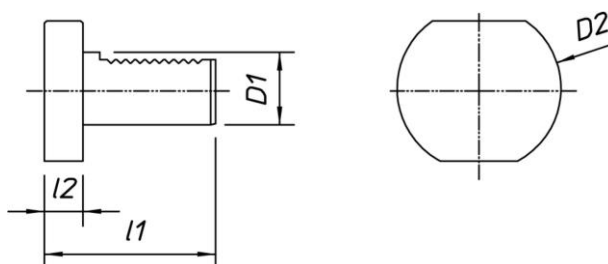


Codice - code - code - Bestell Nr.	D1	D2	D3	L1	L2														
Y 16	16	20	40	195	13														
Y 20	20	30	50	221	16														
Y 30	30	30	68	221	16														
Y 40	40	40	83	225	20														
Y 50	50	40	98	225	20														
Y 60	60	40	123	225	20														

VDI

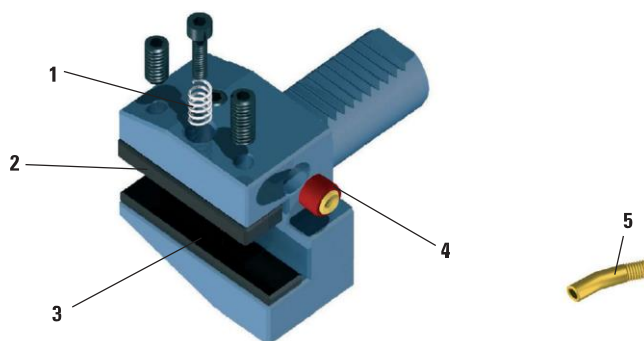
Z2

Tappo VD
VDI plug
Bouchon VDI
VDI Verschlussstopfen



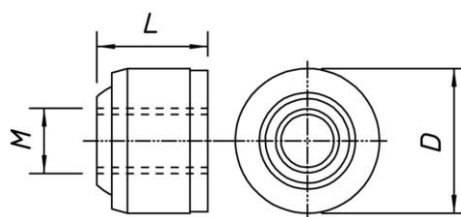
Acciaio - Steel - Acier - Stahl Codice - code - code - Bestell Nr.					Plastica - Plastic - Plastique - Kunststoff Codice - code - code - Bestell Nr.				
D1	D2	L1	L2		D1	D2	L1	L2	
Z2-16	16	40	40	12	Z2P-16				
Z2-20	20	50	50	12	Z2P-20				
Z2-30	30	68	65	16	Z2P-30				
Z2-40	40	83	74	20	Z2P-40				
Z2-50	50	98	88	20	Z2P-50				
Z2-60	60	123	96	20	Z2P-60				

Componenti per portautensili VD
Spare parts for VDI toolholders
Pièces de rechange pour porte-outils VD
Ersatzteile für VDI Werkzeughalter



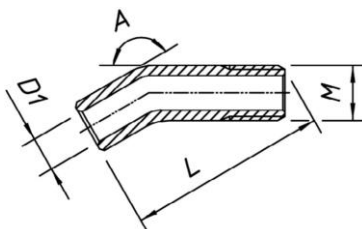
N°	Codice - code code - Bestell Nr.	Articolo article article
1	1102	Molla - spring - ressort - Feder
2	PB	Piastrina di bloccaggio - stop plate - plaque de serrage - Sperrplatte
3	PR	Piastrina di riduzione - reducing plate - plaque de réduction - Reduzierplatte
4	Z3	Ugello di refrigerazione - Cooling nozzle - Tuyère de réfrigération - Kühlmitteldüse
5	Z1	Kit di 12 prolunghe per ugello di refrigerazione - Kit of 12 cooling nozzle extensions - Set de 12 rallonges pour tuyère de réfrigération - Bestell von 12 Verlängerungen für Kühlmitteldüse

Ugello di refrigerazione
Cooling nozzle
Tuyère de réfrigération
Kühlmitteldüse



Codice code code Bestell Nr.	D	L	M																
Z3-8	8	6	4																
Z3-12	12	8	5																
Z3-14	14	9	8																

Kit di 12 prolunghe per ugello di refrigerazione
Kit of 12 cooling nozzle extensions
Set de 12 rallonges pour tuyère de réfrigération
Bestell von 12 Verlängerungen für Kühlmitteldüse



Codice - code - code - Bestell Nr.	M	D1	L	A															
Z1-4	4	2,5	19	150°															
Z1-5	5	3	24	150°															
Z1-8	8	5	29	150°															

VDI



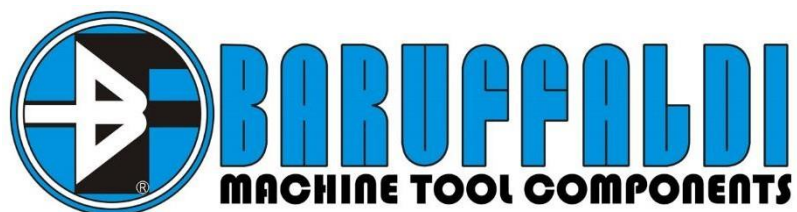
Baruffaldi has developed a sales and service organisation all over the world.

Furthermore, thanks to a net of agents and distributors, it is ensured a direct contact in many nations.

La Baruffaldi è strutturata per offrire un servizio di vendita e assistenza in tutto il mondo.

Inoltre, grazie ad una rete di agenti e distributori garantisce un contatto diretto in molte nazioni.

Visit our web site for more information
WWW.BARUFFALDI.IT



Via Cassino D'Alberi 16, 20067 Tribiano (Milan) ITALY
Tel +39 02906090 987 Fax +39 02906090 15 Email Sales.mtc@baruffaldi.it
WWW.BARUFFALDI.IT



[Facebook.com/BaruffaldiSpa](https://www.facebook.com/BaruffaldiSpa)



[Instagram.com/Baruffaldi_Spa](https://www.instagram.com/Baruffaldi_Spa)



[Youtube.com/Baruffaldispa](https://www.youtube.com/Baruffaldispa)



[Twitter.com/BaruffaldiSpa](https://twitter.com/BaruffaldiSpa)

The technical data, dimensions and weight are subject to change without notice. The illustrations are for reference only.